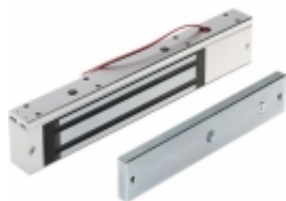


Link do produktu: <https://www.multiproject.com.pl/zwora-elektromagnetyczna-ml-280-280kg-sygnal-led-p-26944.html>

## Zwora elektromagnetyczna ML-280 280kg sygnal. LED

Cena brutto	<b>94,02 zł</b>
Cena netto	<b>76,44 zł</b>
Numer katalogowy	<b>29936</b>
Producent	<b>Brak</b>

### Opis produktu

Zwora elektromagnetyczna nawierzchniowa, pojedyncza. Dzięki prostej konstrukcji i nowoczesnej technologii wykonania, jest niezawodnym urządzeniem do blokowania drzwi i bram. Działa rewersyjnie - otwarty przy braku napięcia zasilającego. Sforsowanie przejścia zamkniętego blokadą wymaga użycia siły > 280 kg. Zwora składa się z dwóch elementów: elektromagnesu (mocowanego zwykle w ościeżnicy) i płytki zwory (mocowanej zwykle w drzwiach). Bezawaryjna praca blokady jest efektem braku detali mechanicznych, które po pewnym czasie mogą ulec uszkodzeniu.

Urządzenie przewidziane jest do zastosowań wewnętrznych.

#### SPECYFIKACJA

Udźwig: 280 kg

Napięcie znamionowe: 12 V DC

Pobór prądu: 500 mA

Wybrane cechy:

Sygnalizacja LED,

Urządzenie przewidziane jest do zastosowań wewnętrznych

Waga: 0.92 kg

Wymiary: 251 x 48 x 26 mm