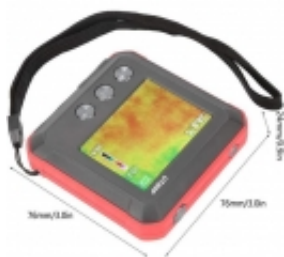


Link do produktu: <https://www.multiproject.com.pl/kamera-termowizyjna-uni-t-uti-80p-10c-400c-p-21446.html>

Kamera termowizyjna Uni-T UTi-80P -10C/+400C

Cena brutto	1 712,16 zł
Cena netto	1 392,00 zł
Czas wysyłki	24 godziny
Numer katalogowy	23601

Opis produktu

Kamera termowizyjna UTi80 z rozdzielczością 60x80 firmy UNI-T. Pozwala na obserwowanie rozkładu temperatury mierzonych obiektów oraz i ich otoczenia. Wyraźny wyświetlacz, możliwość wyboru palety barw zależnie od środowiska oraz funkcja mieszania (łączenia) obrazów wychodzą naprzeciw różnorodnym potrzebom użytkowników. W trybie łączenia obrazów, obrazy podczerwone mogą być nałożone na obrazy widzialne w celu poprawy przejrzystości i dokładności obrazu. Dodatkowe funkcje takie jak podwójny laser, alarm wysokich i niskich temperatur, funkcje dynamicznego śledzenie niskich i wysokich temperatur oraz regulacja emisyjności sprawiają, że kamera znajduje szerokie zastosowanie w profesjonalnych pomiarach w przemyśle motoryzacyjnym, konstrukcyjnym czy branży HVAC (ogrzewanie, wentylacja, klimatyzacja).

dane techniczne:

- kamera termowizyjna UTi80
- funkcje podstawowe: pomiar temperatury, obrazowanie termiczne i kamera cyfrowa
- zakres pomiaru temperatur: -30°C do 400°C
- dokładność: -30-0°C: ±3.5°C, 0°C~100°C: ±2°C, 101°C~400°C: ±2%
- rozdzielczość pomiaru: 0.1°C
- stosunek odległości do miejsca (D:S): 20:1
- kamera 2MP
- rozdzielczość IR: 4800 pikseli (60*80)
- tryby wyświetlania: obrazowanie termiczne, mieszanie obrazów, kamera cyfrowa

- palety barwne: skala szarości, rainbow, ironbow
- ustawienia mieszania obrazów: 0% (tylko termiczny), 25%, 50%, 100% (wszystkie widzialne)
- pole widzenia: 50° horyzontalnie
- regulacja emisyjności: 0.1~0.99
- czułość obrazowania termicznego: 150mk
- częstotliwość odświeżania: $\leq 9\text{Hz}$
- funkcja automatycznego wyłączenia auto power off
- wyświetlacz TFT LCD 2.4 cala
- akumulator litowo-jonowy (ładowany przez USB)
- czas pracy: ok. 4 godzin
- gniazdo na kartę pamięci MicroSD
- możliwość zapisu widocznych obrazów na karcie pamięci
- zakres temperatur pracy: 0°C do 45°C
- współczynnik temperaturowy: $\pm 0.1^\circ\text{C}/^\circ\text{C}$ lub $\pm 0.1\%/^\circ\text{C}$
- czas odpowiedzi: 150ms
- wymiary: 205x124x65mm

zestaw zawiera:

-

kamera termowizyjna

-

futurał (etui)

-

karta pamięci SD

-

przewód USB