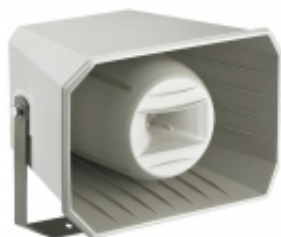


Link do produktu: <https://www.multiproject.com.pl/glosnik-tubowy-it-250tw-p-29265.html>

Głośnik tubowy IT-250TW

| | |
|-------------|--------------------|
| Cena brutto | 1 245,28 zł |
|-------------|--------------------|

| | |
|------------|--------------------|
| Cena netto | 1 012,42 zł |
|------------|--------------------|

| | |
|------------------|--------------|
| Numer katalogowy | 32489 |
|------------------|--------------|

| | |
|----------------|-----------------|
| Kod producenta | IT-250TW |
|----------------|-----------------|

| | |
|-----------|-------------|
| Producent | Brak |
|-----------|-------------|

Opis produktu

Głośniki tubowe muzyczne

Dwudrożna konstrukcja tuby, z dynamicznym, membranowym głośnikiem nisko-średniotonowym oraz wysokotonowym tubowym, dostarcza wysokiej jakości dźwięk, nieosiągalny dla konwencjonalnych głośników tubowych.

Głośnik tubowy, 2-drożny

- Technika 100V lub praca w trybie 8Ω
- Odporny na silny strumień wody, IP66
- Szerokie pasmo przenoszenia, pełny bas nawet przy wysokich poziomach głośności
- 16cm głośnik nisko-średniotonowy i 25mm (1") wysokotonowy głośnik tubowy
- Obudowa z tworzywa ABS

| | |
|-----------------|---------|
| Aktywny/pasywny | pasywny |
|-----------------|---------|

| | |
|----------|-------|
| Technika | 100 V |
|----------|-------|

| | |
|---------------|------|
| Moc całkowita | 50 W |
|---------------|------|

| | |
|-------------------------------|---|
| Moc znamionowa RMS | 50/25/12.5/9/4.5/3.5 W (100V) 50 W (8 Ω) |
| Impedancja | 8 Ω |
| Pasma przenoszenia | 150-15 000 Hz |
| Liczba przetworników | 2 |
| Skuteczność | 97 dB/W/m |
| Max SPL | 114 dB |
| Kąt promieniowania | pion. 100°/ poz. 60° |
| Kąt promieniowania w poziomie | 100° |
| Kąt promieniowania w pionie | 60° |
| Cechy | 2-drożny |
| Materiał obudowy | ABS |
| Kolor | jasno szary |
| Sposób montażu | uchwyt montażowy |
| Klasa szczelności | IP66 |
| Dopuszcz. temp. otoczenia | -20 °C do +50 °C |
| Wymiary | 370x270x305mm |
| Szerokość | 370 mm |
| Wysokość | 270 mm |
| Głębokość | 305 mm |
| Waga | 4.1 kg |
| Wejścia | terminale śrubowe |

