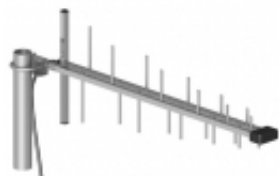


Link do produktu: <https://www.multiproject.com.pl/antena-at-gsm-log-do-modulow-gsm-p-10239.html>

Antena AT-GSM-LOG do modułów GSM

Cena brutto	189,42 zł
Cena netto	154,00 zł
Czas wysyłki	24 godziny
Numer katalogowy	10881
Producent	Ropam B

Opis produktu

Antena GSM:

- częstotliwość: dual-band , 900/1800 MHz
- montaż: uchwyt montażowy dla rury \varnothing 40mm
- złącze: FME-F, kabel RG174/U, 5 m
- zysk: 9dB
- impedancja: 50 Ω
- polaryzacja: pionowa
- wymiary: 670mm x 170mm
- temp. pracy: -30°C ÷ 90°C

AT-GSM-LOG - ANTENA GSM

Antena GSM do stałego montażu, kierunkowa, 900/1800 Mhz, kabel 5m

Specjalna antena GSM z uchwytem ze stali (do rury) , dedykowana do stacjonarnych aplikacji GSM/GPRS. Antena przeznaczona do użytku zewnętrznego (ściana, maszt itp.)